



DECKENPLATTEN

Übliche Installationen



**Beton**  
CMA330 und CMA345



**gewölbt**  
CMA395

**CMS115** SpeedConnect™-  
Deckenplatte mit 1-1/2"-NPT-  
Öffnung

- Flache Bauform, elegantes Design
- Integrierte Kabelführung für ein ordentliches Erscheinungsbild
- Tragfähigkeit: 227 kg
- In Schwarz, Silber und Weiß erhältlich



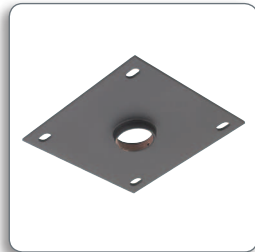
**CMA101** Designer-Deckenplatte

- Attraktive Lösung für Basisinstallationen
- Installation mit zwei oder vier Schrauben
- Tragfähigkeit: 227 kg
- In Schwarz, Silber und Weiß erhältlich



**CMA110** Flache 203-mm-  
Deckenplatte

- Universaldeckenplatte mit großer Montagefläche
- Zur Verwendung mit langen Säulen zur Lastverteilung
- Tragfähigkeit: 227 kg



**CMA330** Abgesetzte 203-mm-  
Deckenplatte

- Die Absetzung bietet einen Kabelausgang bei der Montage an flachen Decken
- Absetzhöhe: 45 mm
- Tragfähigkeit: 227 kg



**CMA345** Strukturdeckenplatte

- Flexible Verbindung zur Minimierung von Stößen und Vibrationen
- Die Absetzung bietet einen Kabelausgang bei der Montage an flachen Decken
- Tragfähigkeit: 227 kg



**CMS390** Doppelträger-  
Deckenplatte

- Zur Befestigung an fertigen Decken, bietet seitliche Verschiebung zwischen den Trägern
- Trägerbreite: 406 mm
- Tragfähigkeit: 227 kg



**CMS391** Doppelträger-  
Deckenplatte

- Zur Befestigung an fertigen Decken, bietet seitliche Verschiebung zwischen den Trägern
- Trägerbreite: 610 mm
- Tragfähigkeit: 227 kg



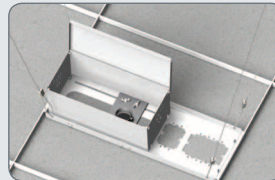
**CMA395** Winklige Deckenplatte

- Einstellbar für die Montage an schrägen Decken
- Tragfähigkeit: 227 kg
- In Schwarz und Weiß erhältlich

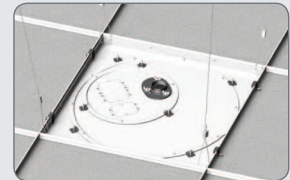


DECKENADAPTER

Übliche Installationen



**abgehängt**  
CMS440 und CMA470



**abgehängt**  
CMS445

**CMS440** Einbaukit für  
abgehängte Decken

- Flexible Lösung für Rasterdecken mit 600x600-mm- oder 600x1.200-mm-Deckenplatten
- WireVice™ -Kabelabhängungssystem für eine schnelle, einfache Aufhängung (enthält vier 7,5-m-Stahlseile)
- TwisTile™-Deckenplattencutter schneidet kinderleicht runde Löcher für Verlängerungssäulen
- Tragfähigkeit: 22,7 kg

